

Liste des ornements liturgiques conservés dans les tiroirs muraux du Vieux-Chapterre

En gras : références des photographies

En italiques : références des dossiers d'œuvres sélectionnées pour étude.

Les tiroirs portent un numéro gravé, commençant au n°7.

1. Contre le mur ouest

Tiroir n°I :

- étoles pastorales.

Dossier IM77000474.

Tiroir n°II :

- 1 chasuble en soie blanche moirée, brodée fil d'or (lys et rose), avec voile, manipule, bourse. Début XXe siècle ?

20117700060NUC4A

Tiroir n°III :

- 1 ornement blanc (chasuble, étole, manipule, bourse et voile) fond en soie moirée, décor brodé fils polychromes (fleurs), fin XIXe-début XXe s. La chasuble : h = 108, la = 70. Iconographie : 3 colombes autour d'un calice. **Dossier IM77000419.**

**20117700057NUC4A (dos) et 20117700058NUC4A (devant) ;
20117700059NUC4A (détail)**

- Bannière blanche en soie moirée, avec broderies en fil d'or en relief. Le motif central est composé de trois écus portant un calice, une ancre et une croix. Dimensions : H = 81, la = 53. 1er quart XXe s. **20117700056NUC4A**

- Bannière en satin de soie blanche, avec broderies polychromes en coton, au point de chaînette, et mandorle centrale à fond de satin rouge. Iconographie : IHS, croix et décor floral. Dimensions : H = 91, la = 55. Conservée dans le tiroir n°3, contre le mur ouest du Vieux-Chapterre. 1^{er} quart XX^e s. **20117700055NUC4A**

- 1 ornement violet (chasuble et accessoires), broderies fil d'or, « IHS » sur la chasuble.

20117700061NUC4A



Tiroir n°7:

- nappes d'autel (non recensées).

Tiroir n°8 :

- 1 ornement (chasuble et accessoires) en drap d'argent, brodé fils d'or et polychromes, début XXe siècle. Sur la chasuble apparaît l'Agnus Dei.

20117700066 et 67NUC4A

- 1 ornement blanc (chasuble et accessoires) en soie moirée à décor de fils d'or, fin XIXe-début XXe s.
- 1 ornement blanc (chasuble et accessoires) en lampas soie et coton (tissu à motifs de fleurs formant des croix), et orfrois en tapisserie au point de croix, fin XIXe s. La chasuble est ornée d'un médaillon représentant la Vierge au Sacré-Cœur.

Dimensions chasuble : H = 107, la = 67.

20117700064NUC4A

- 1 ornement blanc (chasuble et accessoires) en lampas (tissu à motifs floraux), orfrois ornés de quadrilobes en tapisserie au point de croix, fin XIXe s-début XXe s.
- 1 ornement blanc (chasuble et accessoires) en soie moirée, et orfrois en tapisserie au point de croix, fin XIXe s. La chasuble est ornée d'une croix à motifs floraux, avec au centre le Pélican avec l'inscription « Pietas ».

Dimensions chasuble : H = 107, la = 69.

20117700063NUC4A

- 1 ornement blanc (chasuble et accessoires) en sergé, et orfrois en tapisserie au point de croix, fin XIXe s. La chasuble porte les lettres « IHS ».
- 1 ornement blanc (chasuble et accessoires) en satin, orfrois en tapisserie au point de croix, fin XIXe-début XXe s.

- 1 ornement blanc (chasuble et accessoires) en lampas (tissu à motifs floraux), orfrois ornés de quadrilobes en tapisserie au point de croix, fin XIXe s-début XXe s.

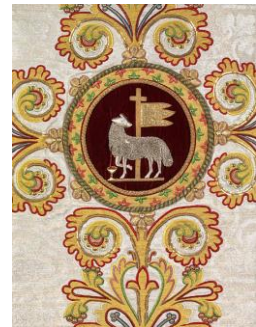
- 1 ornement (chasuble et accessoires) beige (tissu à motifs floraux), début XXe siècle ? Aniconique.

20117700065NUC4A

- 1 ornement noir (chasuble et accessoires) en satin, fin XIXe s-début XXe s.

- 1 ornement noir (chasuble et accessoires ; chape dans le tiroir n°32) en velours, orfrois en lampas à fil d'argent (tissu à motifs floraux), fin XIXe-début XXe s. **Dossier IM77000416.**

20117700062NUC4A



Tiroir n°9 :

- 1 chasuble rouge, fonds lampas, orfrois en tapisserie au point de croix à décor de lys. Fin XIXe-début XXe siècle.
- 1 chasuble rouge, fonds lampas, orfrois en tapisserie au point de croix à décor de fleurs dans des vases. Fin XIXe-début XXe siècle.
- 2 chasubles en velours rouge, orfrois en tapisserie au point de croix. Fin XIXe-début XXe siècle.
- 1 chasuble rouge, fonds en damas de soie rouge à gros motifs floraux, orfrois en satin violet brodé fil jaune, à décor de petites fleurs dans une résille, médaillon central « IHS » sur la croix. Début XXe siècle. **Vue ci-contre (20117700150NUC4A)**
- 1 chasuble rouge, fonds en damas de soie à petits motifs de fleurs entourées d'une guirlande, orfrois en drap d'or à motifs de bouquets, cantonnés par un large galon système à motif de vigne, doublure en bougran rose, XIXe siècle. **20117700151NUC4A (dos) et 20117700152NUC4A (devant)**



- 1 chasuble blanche, fonds gros de tours moiré, orfrois au point de croix. Fin XIXe-début XXe siècle.
- 1 chasuble blanche, fonds satin, orfrois en large galon à motifs de médaillons, médaillon IHS en forme de quadrilobe redenté au centre de la croix. XXe siècle. **Vue ci-contre (20117700153NUC4A)**

Tiroir n°10 : linge moderne (surtout des étoles), non recensé.

Tiroir n°11 :

- 1 chasuble en drap d'or, avec broderies au fil d'or. Le revers de cette chasuble, en damas rose, en fait peut-être un ornement réversible. Fin du XIXe siècle. **Dossier IM77000349. 20117700154NUC4A**
- 1 chasuble en drap d'or, avec pour la colonne un simple galon et pour la croix un Agnus Dei en broderie. Fin du XIXe siècle.
- 1 chasuble en drap d'or moiré, avec broderies au fil d'or en relief, à motifs de vigne et de blé. XIXe siècle. **Dossier IM77000348. 20117700155NUC4A (dos) et 20117700156NUC4A (détail).**
- 1 chasuble de forme gothique, fonds en satin de soie blanche, orfrois en drap d'or à motifs floraux, XXe siècle. Une chasuble noire assortie est conservée dans le tiroir n°12. **20117700160NUC4A**



- 2 dalmatiques en soie blanche moirée, orfrois brodés à motifs de lys et d'aubépines, fin XIXe-début XXe siècle. Des chasubles assorties se trouvent dans le tiroir n° 15 et 18. **Dossier IM77000328. 20117700157NUC4A**



Tiroir n°12 :

- 1 chasuble de forme gothique, fonds en satin de soie violet /noir, orfrois en drap d'or à motifs floraux, assortie à la chasuble blanche du tiroir n°11. **20117700159NUC4A**
- 1 chasuble en velours noir, fin XIXe-début XXe siècle.
- 1 chasuble noire en damas, fin XIXe-début XXe siècle.
- 1 chasuble noire en damas, orfrois bordés, motif de chrisme au centre de la croix, fin XIXe-début XXe siècle.
- 1 partie de l'ornement noir n°3, numéroté N3 dans le grand chapier (1 chasuble, 2 dalmatiques et accessoires), orfrois en drap d'argent moiré, fin XIXe-début XXe siècle. **Dossier IM77000417. 20117700158NUC4A**



Le reste de cet ornement est conservé dans le grand chapier.

- 1 chasuble en damas noir, fin XIXe-début XXe siècle.
- 1 chasuble en velours noir, orfrois avec ornements rapportés traités au point de croix, fin XIXe-début XXe siècle.
- 1 chasuble en satin noir, sans décor, fin XIXe-début XXe siècle.
- 1 chasuble en satin noir orné seulement d'un galon et d'un médaillon (chrisme) brodé au centre de la croix, fin XIXe-début XXe siècle.
- 1 chasuble en satin noir, orfrois en tapisserie au point de croix, fin XIXe-début XXe siècle.
- 1 chasuble noire, fonds velours, orfrois brodés en fil d'or, médaillon IHS au centre de la croix, fin XIXe-début XXe siècle. **20117700162NUC4A**



2. Contre le mur nord

Tiroir n°13 : petit linge courant (non recensé) : corporaux, pales etc.

Tiroir n°14 :

- 1 bannière de procession à Notre-Dame de Lourdes, 1937.

Dossier IM77000329. 20117700165 à 167NUC4A

- 1 petite bannière de procession armoriée avec devise « Spe gaudens caritate fervens ». **20117701076NUC4A**

- 1 voile huméral en damas de soie blanche, avec motif central bordé (avec rehauts de drap d'or) : le chrisme dans une croix. Années 1930. **20117700175NUC4A**

- voile huméral en damas de soie blanche, avec IHS et rayons brodés en fil d'or, fin XIXe-début XXe siècle.

- voile huméral en damas de soie blanche, avec médaillon central tissé : Agnus Dei, début XXe siècle.

- voile huméral en satin de soie verte, XXe siècle.

- voile huméral en satin de soie violette, XXe siècle.

- voile huméral, satin de soie blanche peinte, fin XIXe-début XXe siècle. Le motif central est l'Agnus dei en broderies de fil d'or, entouré d'une guirlande de marguerites peinte. **Dossier IM77000345. 20117700173 et 174NUC4A**



Tiroir n°15 :

- 1 chasuble blanche assortie aux deux dalmatiques du tiroir n° 11. **Dossier IM77000328. 20117700163NUC4A**

- 1 chasuble violette ornée d'un galon d'or, XXe siècle.

- 1 chasuble en velours violet, orfrois en tapisserie au point de croix, fin XIXe-début XXe siècle.

- 1 chasuble en velours rouge, avec Agnus Dei brodé sur la croix, fin XIXe-début XXe siècle.

- 1 chasuble en satin rouge, orfrois en tapisserie au point de croix, fin XIXe-début XXe siècle.

- 1 chasuble en satin rouge, orfrois en velours rouge, IHS brodé en fil d'or au centre, fin XIXe-début XXe siècle.



Tiroir n°16 : nappes de taille moyenne.

Tiroir n°17 : chasubles blanches actuelles (non recensées).

Tiroir n°18 :

- 1 chasuble blanche assortie à celle du tiroir n°15. **Dossier IM77000328.**

- 1 camail en velours noir. **Dossier IM77000347.**

20117700164NUC4A

- un dais en velours rouge, galon doré, XIXe siècle.

- un dais rose, galon doré, XXe siècle (?).

- 1 chasuble verte à fil d'argent, XIXe siècle.

20117700171NUC4A

- 1 chasuble en lampas vert, orfrois rapportés, au point de croix, fin XIXe-début XXe siècle.

- 1 chasuble en satin noir avec ornements en tapisserie au point de croix, fin XIXe-début XXe siècle.

- 2 chasubles vertes identiques, fonds en damas, orfrois en lampas à motifs floraux, XIXe siècle. **20117700168 et 169NUC4A**

- 1 chasuble en satin de soie verte sans décor sauf un galon blanc, fin XIXe-début XXe siècle.

- 1 chasuble en moire de soie verte, orfrois en tapisserie au point de croix, fin XIXe-début XXe siècle.

- 1 chasuble en damas vert à motifs de couronne d'épines dans des quadrilobes. Les orfrois sont seulement marqués par un galon et par la présence du motif IHS brodé en fil chaînette jaune. La chasuble porte l'étiquette « Ornements d'église. J. ARAGON. 20 rue Bonaparte, Paris. » **Dossier IM77000344. 20117700170NUC4A**

- 2 étoles pastorales en velours vert, brodé de fil d'or.

- 1 étole pastorale entièrement bordée en lancé empiétant, formant losanges.

- 1 étole pastorale bordée au point de croix, avec motifs floraux en fils de soie polychromes.

- 1 étole pastorale violette brodée de fil blanc.

- 3 étoles pastorales en drap d'or.

- 1 étole pastorale en moire de soie rouge brodée de fil d'or.

- 1 étole pastorale en tapisserie au point de croix, à motifs de lys et de croix.

- 1 étole pastorale en tapisserie au point de croix, à motifs floraux.



Tiroir n°19 : voiles de tabernacle (modernes) à l'usage de la chapelle d'hiver.

Tiroir n°20.

- 1 chape en damas de soie blanche, sans ornement.

- 1 chasuble en drap d'or, avec orfrois en drap d'argent ornés de motifs végétaux. L'Agnus Dei est brodé au centre de la croix.

- 1 chasuble violette, en damas à motifs de fleurs et de papillons. Ce tissu forme à la fois le fonds et les orfrois, seulement marqués par un galon et par les lettres IHS brodées au centre de la croix. Cette chasuble porte l'étiquette « Ornaments d'église. J. ARAGON. 20 rue Bonaparte, Paris. » **Dossier IM77000344. 20117700172NUC4A**



Tiroir n°21

- 2 chapes noires en damas, le décor des orfrois est brodé en fil blanc, fin XIXe-début XXe siècle.
 - 1 voile d'ambon en damas violet avec franges argentées, fin XIXe-début XXe siècle.
 - 1 voile d'ambon en satin violet, sans décor, fin XIXe-début XXe siècle.
 - 1 ornement violet (chasuble et accessoires) avec « IHS » brodé en fil jaune sur la croix. Etiquette du fabricant Aragon.
 - 1 chasuble en damas violet, sans décor, fin XIXe-début XXe siècle.
 - 1 chasuble en velours violet, avec le chrisme brodé en fil d'or au centre de la croix, fin XIXe-début XXe siècle.
 - 1 chasuble en velours violet, orfrois en tapisserie au point de croix, fin XIXe-début XXe siècle.
 - 1 chasuble en damas violet, orfrois en broderies fil d'or et drap d'or, fin XIXe-début XXe siècle. La chasuble est ornée au centre de la croix par un quadrilobe entourant les lettres « IHS ». **20117700178NUC4A**

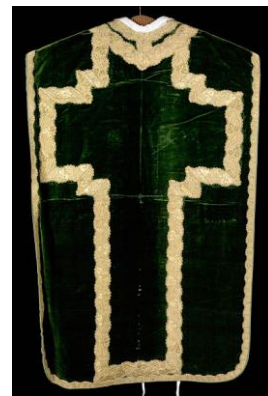


Tiroir n°22 : nappes (modernes) à l'usage de la chapelle d'hiver.

Tiroir n°23 : dalmatiques actuelles (non recensées).

Tiroir n°24 :

- ornement violet (1 chasuble, 2 dalmatiques, 3 chapes et leurs accessoires), damas sans autre décor qu'un galon coloré, 1ere moitié XXe siècle.
 - ornement en velours vert, XIXe siècle (1 chasuble, 1 bourse, 2 dalmatiques, 1 étole, 1 étole pastorale, 1 voile, 2 manipules), dont le complément se trouve dans le grand chapier. **Dossier IM77000330. 20117700176 et 177NUC4A**
 - 1 voile en damas de soie verte, XXe siècle.



3. Contre le mur est

Tiroir n° 25 : livres de messe (actuels).

Tiroir n° 26 : grandes nappes pour le maître-autel.

Tiroir n° 27 :

- 1 chasuble rouge, fonds lampas, orfrois en dentelle fil d'or.

201177001083 et 1084NUC4A

- 1 chasuble en velours rouge, orfrois au point de croix.
Iconographie des orfrois : médaillons ornés de croix, IHS. Fin XIXe- début XXe s.

- 1 chasuble en velours rouge, orfrois au point de croix.
Iconographie des orfrois : fleurs de la Passion, IHS, inscription latine : « in memoriam mei » (sur le dos) « facietis » (sur l'avant). Fin XIXe- début XXe s. **201177001093 et 1094NUC4A**

- étoles pastorales, XIXe-XXe siècles :

2 dorées

1 verte

1 réversible blanche / violette

1 blanche à revers en bougran rose

1 en satin rouge à motifs tissés fil d'or

3 en broderie au point de croix, dont l'une à décor néo-gothique (photo ci-contre, **20117701085NUC4A**)

1 en damas blanc avec croix faites d'un quadrilobe au point de croix (+ étole simple, de même type)

1 en soie rouge moirée avec broderies fil d'or à décor de vigne (photo **20117701092NUC4A**)

1 réversible blanche (fonds en soie moirée, croix en galon blanc) / violette (cannetillé de soie moirée, broderies fil blanc), photos **20117701090 et 1091NUC4A** (ci-contre)

1 verte tissée fil d'or, très abîmée

1 en soie rouge moirée, avec broderie fil blanc (photos **20117701086 et 1087NUC4A**)

1 de même type, en soie blanche moirée brodée fil jaune (, **20117701088 et 1089NUC4A** : détail ci-contre)

- 1 étole en soie moirée avec quadrilobes au point de croix

- 3 étoles en soie moirée violette



Tiroir n° 28 :

- chape de saint André. **Dossier IM77000414. 20117700032 à 38NUC4A**
- 2 chapes blanches récentes, non recensées.



- chasuble de saint Etienne. **Dossier IM77000415. 20117700019 à 22NUC4A**



Tiroir n° 29 :

- 1 chasuble dorée (avec accessoires). Les orfrois sont du même tissu que le fond. Au centre de la croix est brodé le monogramme IHS en fil d'or et paillette. Fin XIX^e- début XX^e s. **20117701077 et 1078NUC4A**
- 1 chasuble en velours rouge (avec accessoires), orfrois en tapisserie au point de croix. Fin XIX^e- début XX^e s. Iconographie des orfrois : lys ; Sacré-Cœur.
- 1 chasuble en lampas rouge (avec accessoires), orfrois en tapisserie au point de croix. Fin XIX^e- début XX^e s. Iconographie des orfrois : lys rouges ; IHS.
- 1 chasuble en damas vert à motifs floraux (avec accessoires). Orfrois brodés en fil d'or et fils polychromes. Au centre de la croix, IHS brodé en fil d'or sur fond de velours noir. Années 1920. **20117701079 et 1080NUC4A (détail ci-contre)**
- 1 chasuble en damas rouge (avec accessoires). Orfrois en drap d'or à motifs floraux, Agnus Dei au centre de la croix. XIX^e s.
- 1 chasuble en soie rouge moirée (avec accessoires). Orfrois brodés en fil d'or : fleurs, IHS. XIX^e s.
- 1 chasuble en velours rouge (avec accessoires). Orfrois au point de croix : fleurs, IHS. XX^e s. **20117701081 et 1082NUC4A (détail ci-contre)**



Tiroir n° 30 : étoles et aubes modernes (non recensées).

Tiroir n° 31 : livres.

Tiroir n° 32 :

- 1 chape faisant partie de l'ornement Louis-Philippe (1837).

Dossier IM77000356.

- 1 chape en taffetas de soie blanche moirée, orfrois brodés au fil d'or. Cette chape porte l'étiquette : « P. BRUNET.

Ornements d'église. 13 rue de Grenelle, Paris ». *Dossier IM77000342. 20117700181 et 182NUC4A*



- 1 chape en velours noir, orfrois en tissu de soie noire et fil d'argent à motifs floraux, fin XIXe-début XXe siècle. *Dossier IM77000416.*

20117700179 et 180NUC4A



Tiroir n° 33 à 36 : vides.