

Île-de-France, Yvelines
Andrésey

barrage mobile à fermette et aiguille dit barrage d'Andrésey (détruit)

Références du dossier

Numéro de dossier : IA78002008
Date de l'enquête initiale : 2006
Date(s) de rédaction : 2007
Cadre de l'étude : inventaire topographique
Degré d'étude : étudié

Désignation

Dénomination : barrage mobile
Précision sur la dénomination : barrage mobile à fermettes et aiguilles

Compléments de localisation

Milieu d'implantation : en ville
Réseau hydrographique : la Seine
Références cadastrales : . 1983 AI domaine public

Historique

En 1842 un projet de barrage mobile de type Poirée est présenté au Conseil des Ponts et Chaussées. Il est adopté en 1845 et mis en oeuvre l'année suivante après une enquête publique. Après la seconde guerre mondiale le barrage d'Andrésey est devenu vétuste et dangereux. En décembre 1950 on ne peut relever certaines fermettes et un nouveau barrage est construit en 1953 plus en aval.

Période(s) principale(s) : 2e quart 19e siècle
Dates : 1846 (daté par source)
Auteur(s) de l'oeuvre : Charles Poirée (ingénieur, attribution par source)

Description

Le barrage d'une centaine de mètres situé entre l'île Nancy et la rive gauche comportait deux piles intermédiaires de 4 mètres de large. Il comportait des fermettes de forme trapézoïdale en métal de 50 kg dans lesquelles ont engageait des aiguilles en bois. Il était prolongé du côté de l'île par une passerelle enjambant un déversoir.

Éléments descriptifs

Typologies et état de conservation

État de conservation : détruit

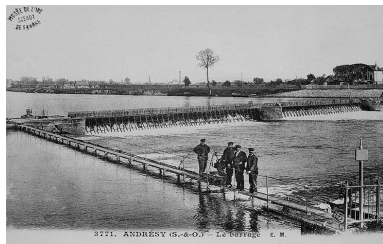
Présentation

La totalité du dossier (incluant aussi la synthèse et/ou la bibliographie) est disponible en bas de page dans la rubrique « Documentation – Liens web ».

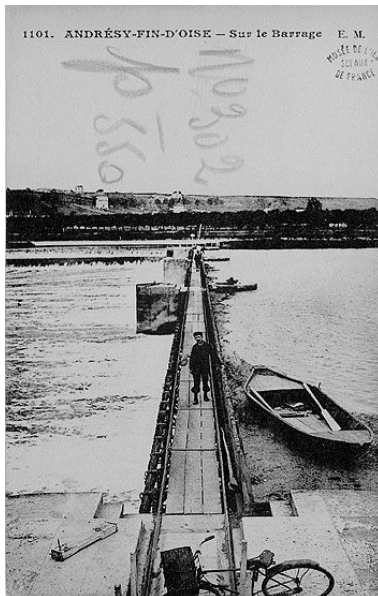
Liens web

- /dossinventaire/pdf/IA78002008.pdf : /dossinventaire/pdf/IA78002008.pdf

Illustrations



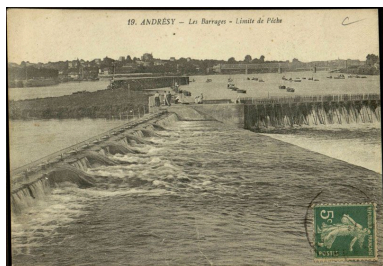
Vue d'ensemble du barrage. Carte postale. (Musée de l'Île-de-France).
Phot. Jean-Bernard Vialles,
Autr. E. Malcuit
IVR11_20027800575XB



Sur le barrage. Carte postale.
(Musée de l'Île-de-France).
Phot. Jean-Bernard Vialles,
Autr. E. Malcuit
IVR11_20027800574XB



Vue d'ensemble. Carte postale. (AD Yvelines).
Phot. Archives départementales des Yvelines (reproduction),
Autr. Louis Rémy Sabattier
IVR11_20087800641NUC2A



Le déversoir et le barrage. On aperçoit les pêcheurs en amont.
Carte postale. (AD Yvelines).
Phot. Archives départementales des Yvelines (reproduction),
Autr. Louis Rémy Sabattier
IVR11_20087800644NUC2A

Dossiers liés

Est partie constituante de : rivière aménagée (IA78002007) Île-de-France, Yvelines, Andrésey, Fin d'Oise

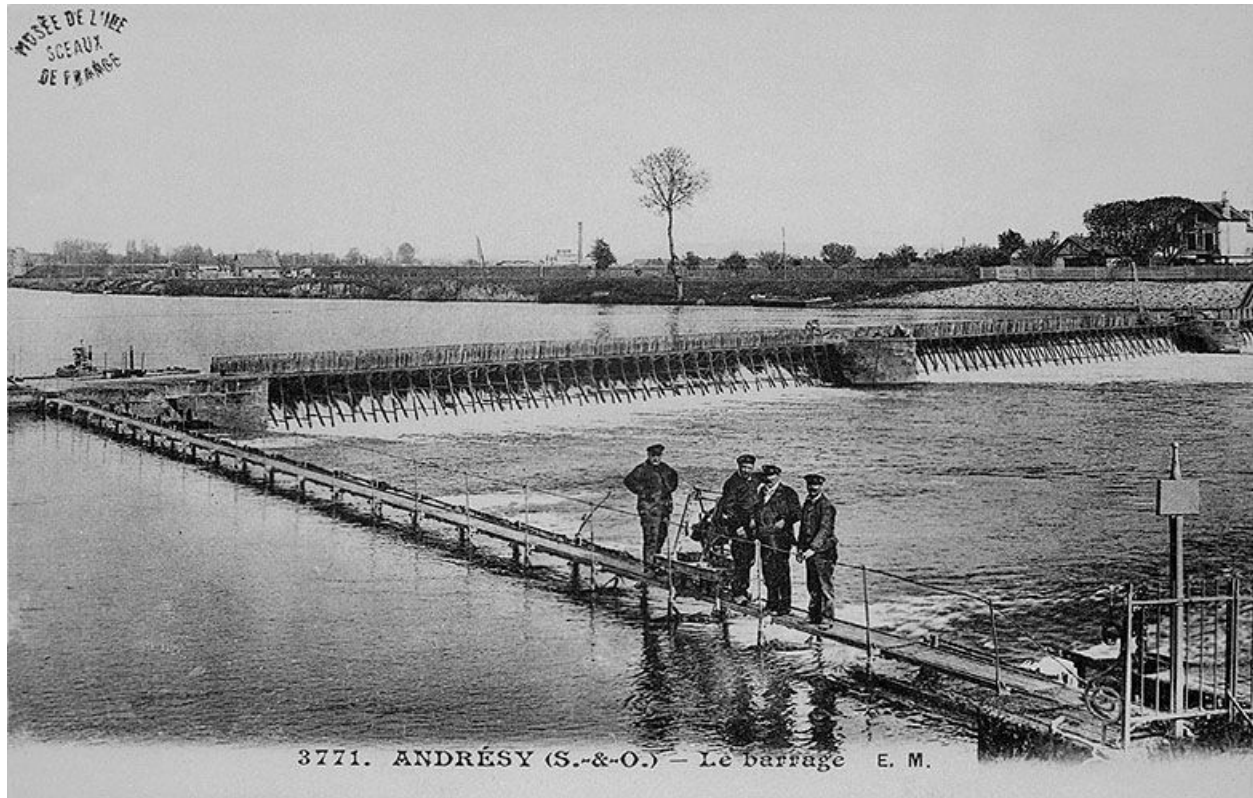
Oeuvre(s) contenue(s) :

Oeuvre(s) en rapport :

rivière aménagée (IA78002007) Île-de-France, Yvelines, Andrésey, Fin d'Oise

Auteur(s) du dossier : Roselyne Bussière

Copyright(s) : (c) Région Ile-de-France - Inventaire général du patrimoine culturel



Vue d'ensemble du barrage. Carte postale. (Musée de l'Ile-de-France).

IVR11_20027800575XB

Auteur de l'illustration : Jean-Bernard Vialles

Auteur du document reproduit : E. Malcuit

Date de prise de vue : 2002

(c) Région Ile-de-France - Inventaire général du patrimoine culturel ; (c) Conseil général des Hauts-de-Seine
communication libre, reproduction soumise à autorisation



Sur le barrage. Carte postale. (Musée de l'Ile-de-France).

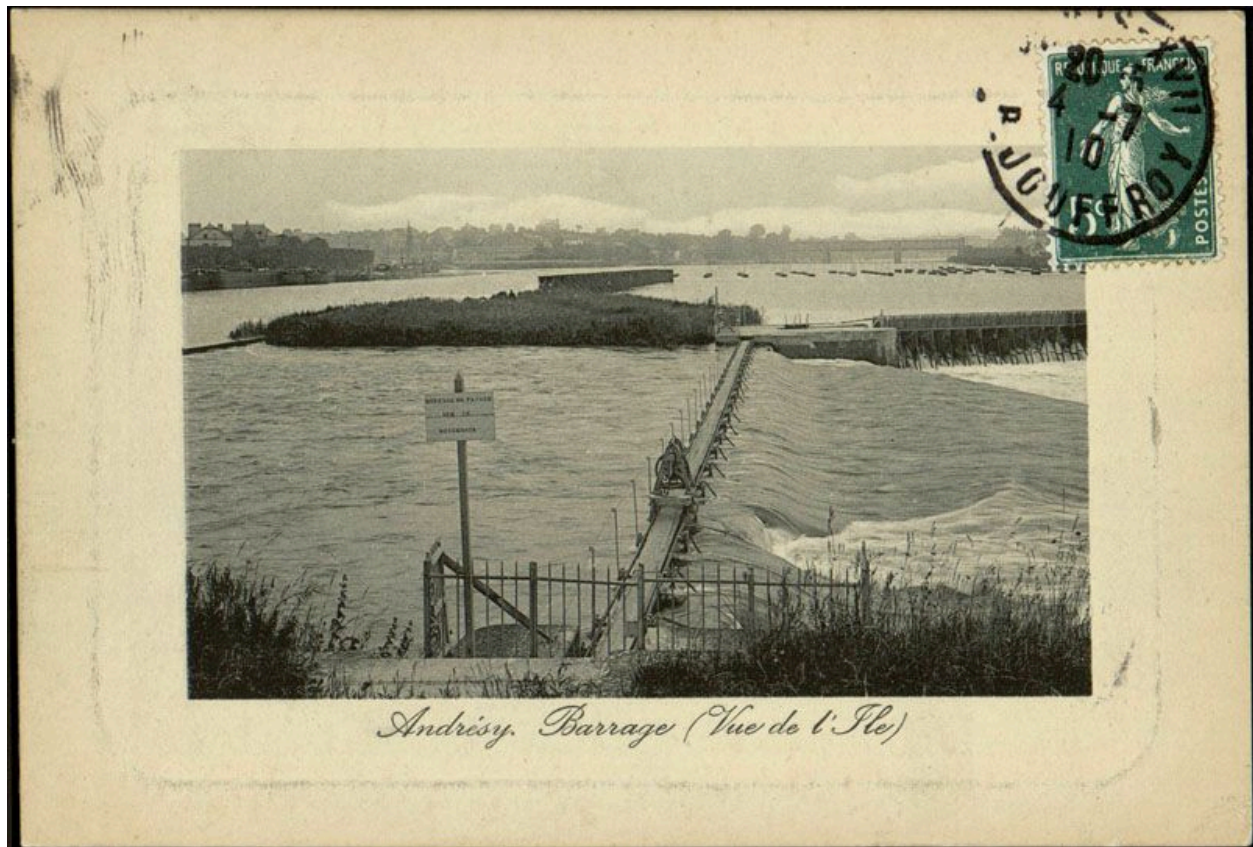
IVR11_20027800574XB

Auteur de l'illustration : Jean-Bernard Vialles

Auteur du document reproduit : E. Malcuit

Date de prise de vue : 2002

(c) Région Ile-de-France - Inventaire général du patrimoine culturel ; (c) Conseil général des Hauts-de-Seine
communication libre, reproduction soumise à autorisation



Vue d'ensemble. Carte postale. (AD Yvelines).

IVR11_20087800641NUC2A

Auteur de l'illustration : Archives départementales des Yvelines (reproduction)

Auteur du document reproduit : Louis Rémy Sabattier

Date de prise de vue : 2008

(c) Région Ile-de-France - Inventaire général du patrimoine culturel ; (c) Conseil général des Yvelines
communication libre, reproduction soumise à autorisation



Le déversoir et le barrage. On aperçoit les pêcheurs en amont. Carte postale. (AD Yvelines).

IVR11_20087800644NUC2A

Auteur de l'illustration : Archives départementales des Yvelines (reproduction)

Auteur du document reproduit : Louis Rémy Sabattier

Date de prise de vue : 2008

(c) Région Ile-de-France - Inventaire général du patrimoine culturel ; (c) Conseil général des Yvelines
communication libre, reproduction soumise à autorisation