

Île-de-France, Seine-et-Marne
Melun
6 rue Guy-Baudouin

maison rue Guy Baudouin

Références du dossier

Numéro de dossier : IA77000571
Date de l'enquête initiale : 2006
Date(s) de rédaction : 2006
Cadre de l'étude : inventaire topographique
Degré d'étude : étudié

Désignation

Dénomination : maison

Compléments de localisation

Milieu d'implantation : en ville
Références cadastrales : 1985, AT, 129

Historique

Maison du 17^e siècle avec cave médiévale. Quoique remanié, l'édifice conserve sa distribution ancienne. Deux éléments sont particulièrement intéressants : la cave et la dernière volée d'escalier.

Période(s) principale(s) : Fin du Moyen Age (?), 17^e siècle
Auteur(s) de l'oeuvre : maître d'oeuvre inconnu ()

Description

La cave, initialement construite selon le schéma 4 travées, pilier central, a été recoupée et ne présente plus aujourd'hui que ses deux travées sud, voûtées d'ogives. Les ogives sont en grès, chanfreinées, elles retombent sur des corbeaux aux quatre angles et sur deux piliers engagés dont l'un était à l'origine l'élément central de la cave. Le mur de fond est en grès appareillé. Quant à l'escalier, situé dans l'œuvre à l'arrière de la maison, il présente une structure à quatre noyaux. Seule la dernière volée a conservé sa rampe d'origine, à balustres rectangulaires (profil assez rare à Melun).

Éléments descriptifs

Matériau(x) du gros-œuvre, mise en œuvre et revêtement : enduit
Étage(s) ou vaisseau(x) : 1 étage carré, étage de comble
Couvrements : voûte d'ogives
Type(s) de couverture : toit à longs pans brisés
Escaliers : escalier dans-œuvre : escalier tournant à retours avec jour, en charpente

Typologies et état de conservation

Typologies : maison de ville

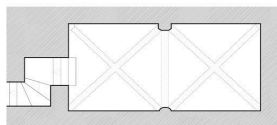
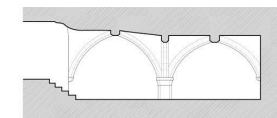
Statut, intérêt et protection

Éléments remarquables : sous-sol, escalier
Statut de la propriété : propriété privée

Liens web

- /dossinventaire/pdf/IA77000571.pdf : /dossinventaire/pdf/IA77000571.pdf

Illustrations



0 2 4 6 8 10 m

11. N°646
Cave N. rue Baudouin
Plan et coupe en perspective

Plan et coupe de la cave médiévale.

Dess. Julien Delannoy
IVR11_20067700556NUD



Vue de la façade.

Phot. Stéphane Asseline
IVR11_20057700529X



La cave médiévale :
vue depuis l'entrée.

Phot. Stéphane Asseline
IVR11_20057700530X



La cave médiévale : vue
depuis l'angle sud-ouest.
Phot. Stéphane Asseline
IVR11_20057700531X



La cave médiévale : le pilier central,
aujourd'hui inclus dans la maçonnerie.
Phot. Stéphane Asseline
IVR11_20057700532X



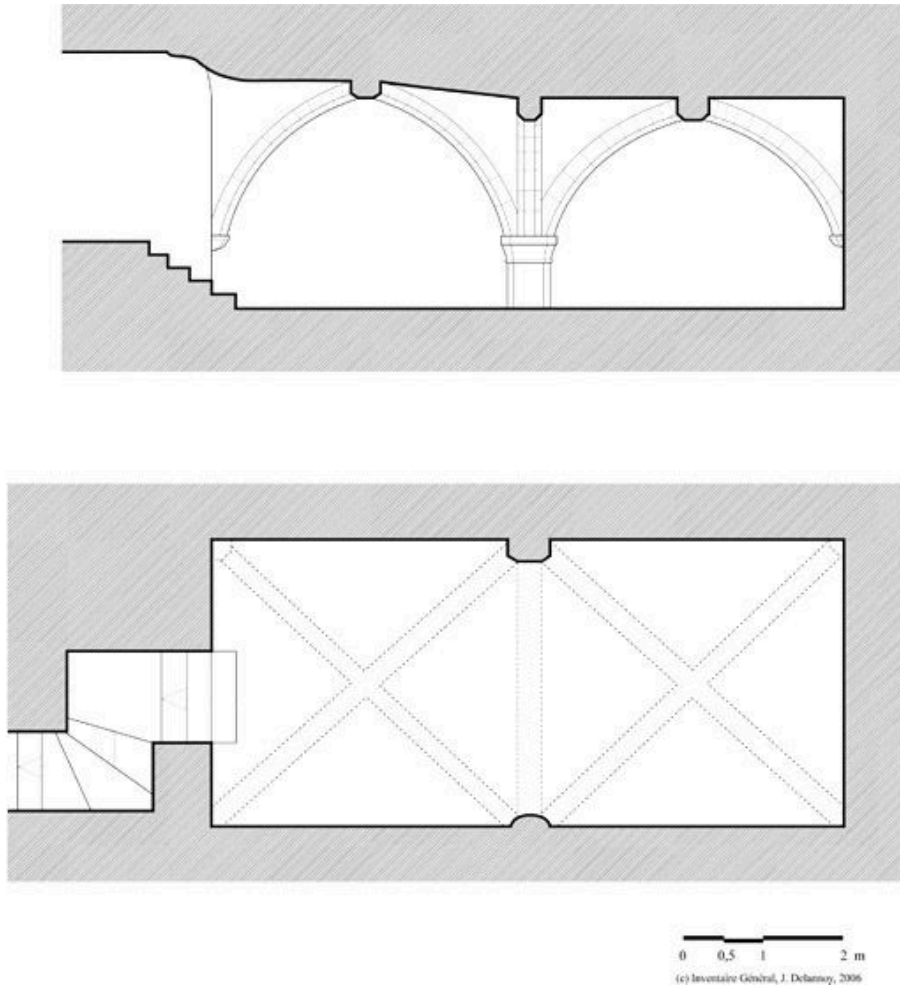
La cave médiévale : vue
depuis l'angle sud-est.
Phot. Stéphane Asseline
IVR11_20057700533X



L'escalier à balustres, au
dernier étage de la maison.
Phot. Stéphane Asseline
IVR11_20057700534X

Auteur(s) du dossier : Judith Förstel

Copyright(s) : (c) Région Ile-de-France - Inventaire général du patrimoine culturel



77 - Melun
Cave 6, rue Beaudouin
Plan et coupe transversale

Plan et coupe de la cave médiévale.

IVR11_20067700556NUD

Auteur de l'illustration : Julien Delannoy

Date de prise de vue : 2006

(c) Région Ile-de-France - Inventaire général du patrimoine culturel
communication libre, reproduction soumise à autorisation



Vue de la façade.

IVR11_20057700529X

Auteur de l'illustration : Stéphane Asseline

Date de prise de vue : 2005

(c) Région Ile-de-France - Inventaire général du patrimoine culturel
communication libre, reproduction soumise à autorisation



La cave médiévale : vue depuis l'entrée.

IVR11_20057700530X

Auteur de l'illustration : Stéphane Asseline

Date de prise de vue : 2005

(c) Région Ile-de-France - Inventaire général du patrimoine culturel
communication libre, reproduction soumise à autorisation



La cave médiévale : vue depuis l'angle sud-ouest.

IVR11_20057700531X

Auteur de l'illustration : Stéphane Asseline

Date de prise de vue : 2005

(c) Région Ile-de-France - Inventaire général du patrimoine culturel
communication libre, reproduction soumise à autorisation



La cave médiévale : le pilier central, aujourd'hui inclus dans la maçonnerie.

IVR11_20057700532X

Auteur de l'illustration : Stéphane Asseline

Date de prise de vue : 2005

(c) Région Ile-de-France - Inventaire général du patrimoine culturel
communication libre, reproduction soumise à autorisation



La cave médiévale : vue depuis l'angle sud-est.

IVR11_20057700533X

Auteur de l'illustration : Stéphane Asseline

Date de prise de vue : 2005

(c) Région Ile-de-France - Inventaire général du patrimoine culturel
communication libre, reproduction soumise à autorisation



L'escalier à balustres, au dernier étage de la maison.

IVR11_20057700534X

Auteur de l'illustration : Stéphane Asseline

Date de prise de vue : 2005

(c) Région Ile-de-France - Inventaire général du patrimoine culturel
communication libre, reproduction soumise à autorisation